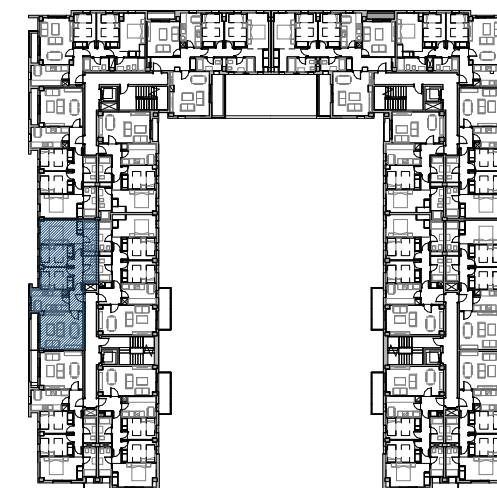
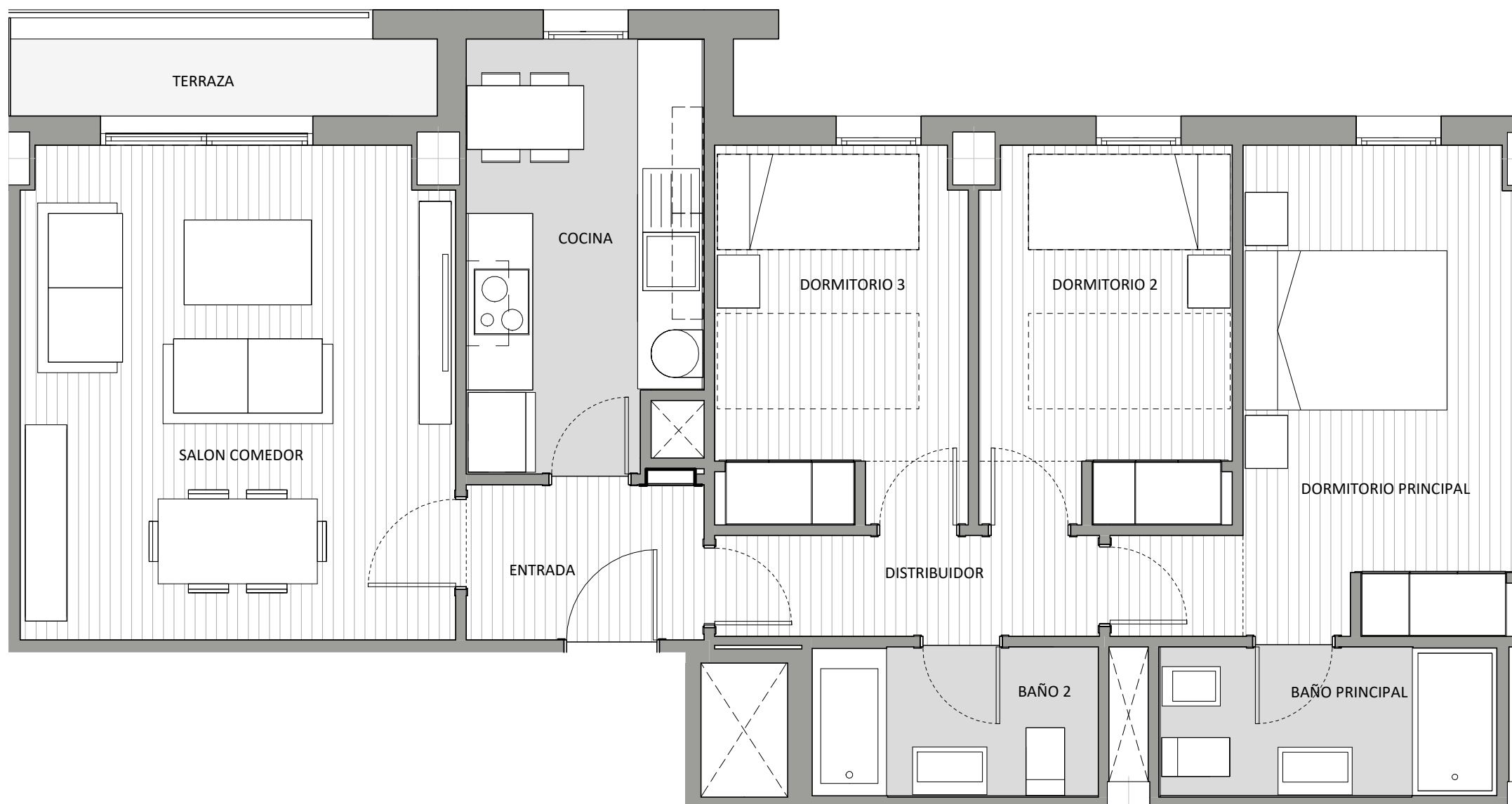


EMPLAZAMIENTO



CUADRO DE SUPERFICIES

Entrada	3,28 m ²
Cocina	8,71 m ²
Salon comedor	18,89 m ²
Distribuidor	3,44 m ²
Dormitorio principal	13,03 m ²
Baño principal	4,42 m ²
Dormitorio 2	8,40 m ²
Dormitorio 3	8,41 m ²
Baño 2	3,77 m ²
TOTAL ÚTIL INTERIOR	72,35 m²
TOTAL ÚTIL EXTERIOR	3,46 m²
TOTAL SUPERFICIE ÚTIL	75,81 m²
SUP. CONSTR. INTERIOR	87,41 m ²
SUP. CONSTR. ZZ.CC	101,42 m ²
Según Decreto BOJA 218/2005	
TOTAL SUP. ÚTIL	74,08 m²
TOTAL SUP. CONSTRUIDA	101,42 m²



Vivienda Portal 1 - Planta 6 - Letra B

1 m 2 m 3 m 4 m 5 m

La información aquí contenida puede ser modificada durante el transcurso de la ejecución de la obra por exigencias técnicas o jurídicas, sin que ello implique menoscabo en el nivel global de calidades.